

Réunion d'échanges et d'informations avec les associations et les collectifs citoyens

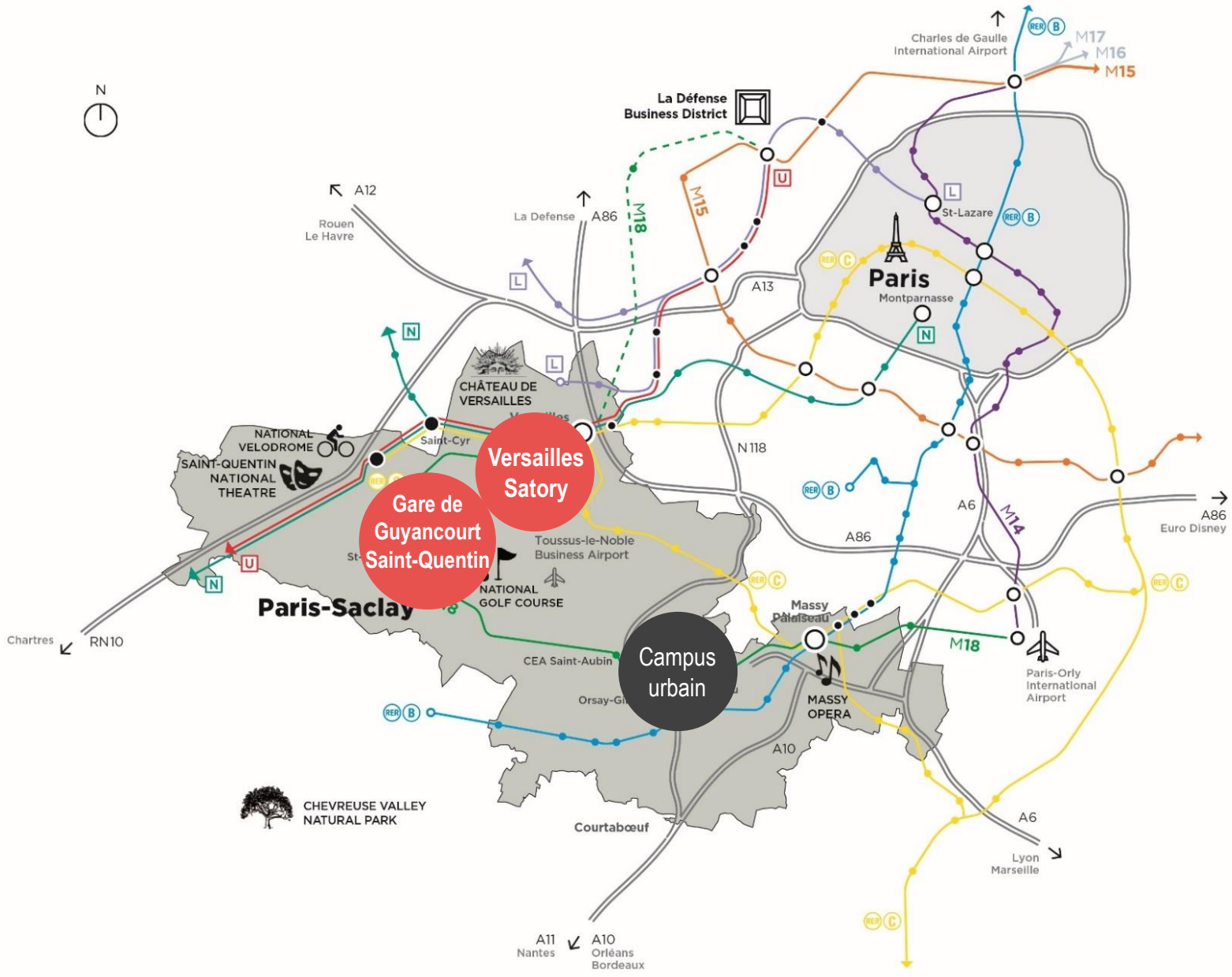
Mardi 19 janvier 2021

Ordre du jour

- Approbation du compte-rendu de la réunion d'informations et d'échanges du 29 septembre 2020 ;
- Point d'actualités sur les opérations d'aménagement de l'EPA Paris-Saclay en Essonne et dans les Yvelines ;
- Présentation de la démarche Responsabilité Sociétale d'Etablissement de l'EPA Paris-Saclay ;
- Présentation de l'exposition des 10 ans de l'EPA Paris-Saclay « Paris-Saclay paysages » ;
- Questions/Réponses

Approbation du compte-rendu de la réunion d'informations et d'échanges du 29 septembre 2020

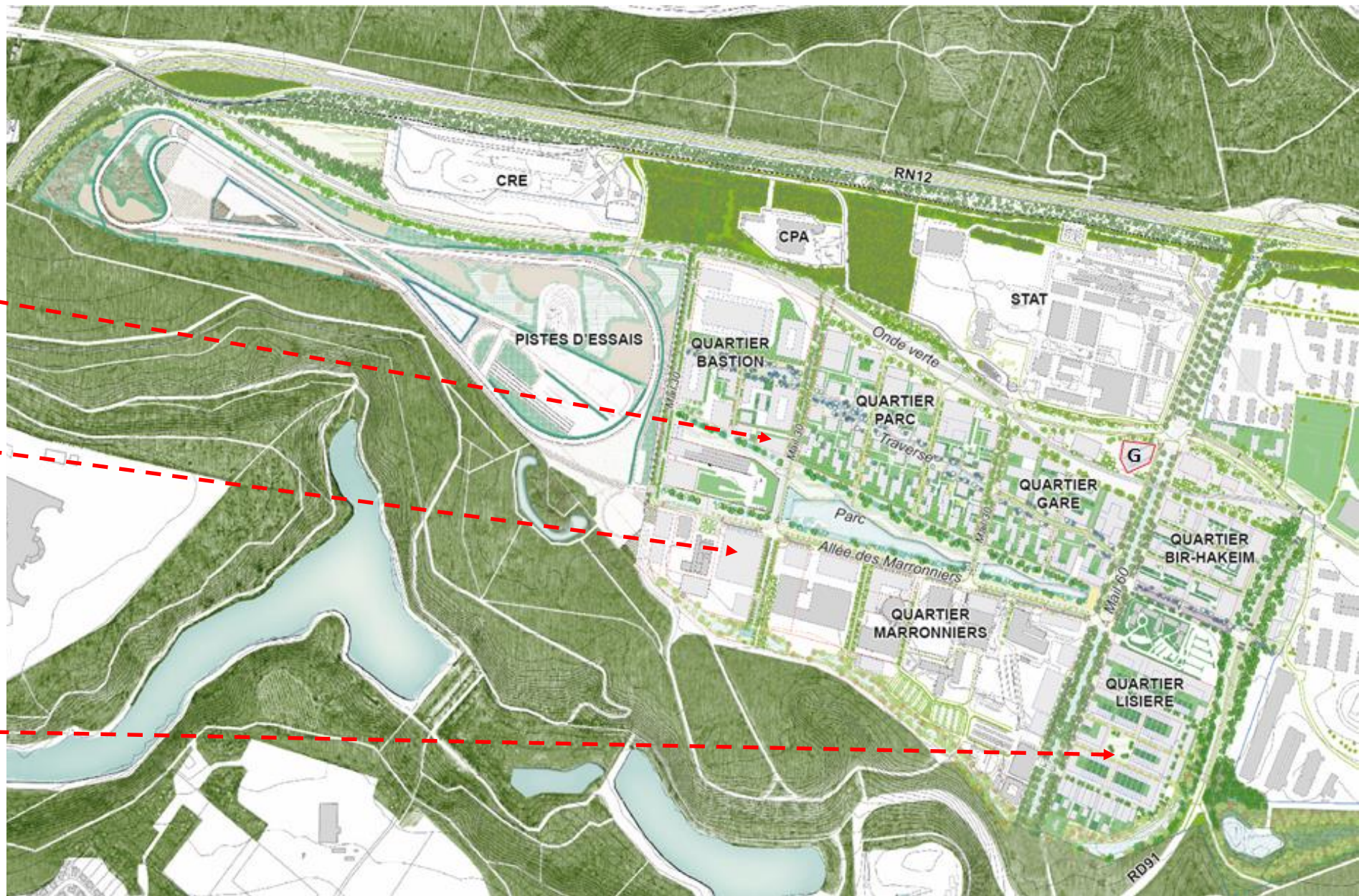
Point d'actualités sur les opérations d'aménagement de l'EPA Paris-Saclay en Essonne et dans les Yvelines





Actualités du projet

- Arrêté de DUP emportant mise en compatibilité du PLU (juillet 2020)
- Dossier d'autorisation unique environnementale
- Enquête publique prévue au 3ème trimestre 2021
- Lancement du concours de MOE pour le 1er Parking mutualisé
- Laboratoires de Mines ParisTech (sous maîtrise d'ouvrage CD 78)
- Premières consultations logements visées pour fin 2021
- Projet de pépinière innovante engagé depuis 2019



pépinière d'herbacées et d'arbustifs

2^e récolte de graines réalisées de juin à septembre 2020 en partenariat avec l'ESAT Jean Pierrat : + de 12kg de graines récoltées.





Actualités du projet

- 2020 : études urbaines, en lien avec le projet de gare et les études de pôle
- 2021 : lancement des études réglementaires et de la concertation
- Urbanisme transitoire : occupation de la halle Piano, préfiguration du parc Sud visée pour 2022



Le campus urbain

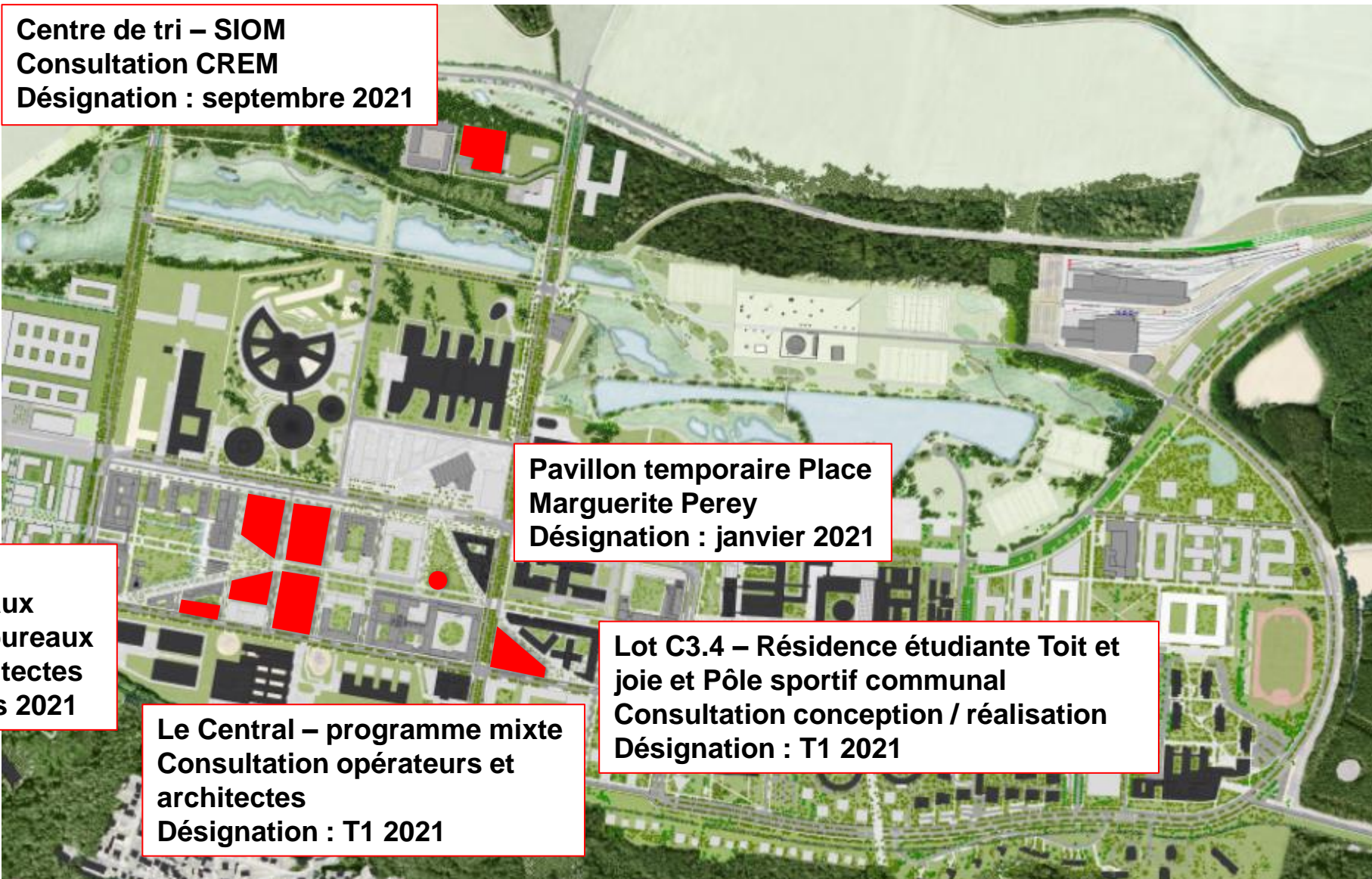


PARIS-SACLAY



La ZAC du quartier de l'Ecole Polytechnique





Point d'avancement des projets – lots immobiliers en étude



Résidence étudiante – A+ Samuel Delmas C12



Restaurant universitaire et bureaux – Sud architectes C15B



Centre R&D– Total Saclay Antonini architecte



Bureaux – Emmanuelle Colboc C1.1b



Résidence étudiante – CDC habitat Dietrich Untertrifaller – S3.2

Réunion DAMDD_11/12/2020



Sous-Préfecture de Palaiseau – Mars Architecture – N2.1



Point d'avancement des projets – lots immobiliers en chantier



Bâtiments de recherche Campus Agroparitech



Centre d'exploitation L.18 – SGP JSF



Incubateur Pépinière Hotel d'entreprise



Résidence étudiante Hacker House - Atelier WOA S1.2



Lycée

PARIS-SACLAY
● Résidences Etudiante





Point d'avancement des projets – espaces publics en chantier

RD36
EPA Paris-Saclay
Démarrage été 2020
Fin juillet 2021

Extension parking Danone
EPA Paris-Saclay
Démarrage : septembre 2020
Fin : janvier 2021

Place Marguerite Perey
EPA Paris-Saclay
En cours de réception

Abords C2.2b
Démarrage : Novembre 2020
Fin : T1 2021

Exutoire EP du SMI-SMR
EPA Paris-Saclay
Démarrage décembre 2020
Fin es travaux mars 2021

Dévoisement DN600
SEDIF

Comblement bassin Thalès et réseaux
EPA Paris-Saclay
Démarrage : été 2020
Fin : février 2021

Liaison plateau Vallée
EPA Paris-Saclay
Liaison achevée



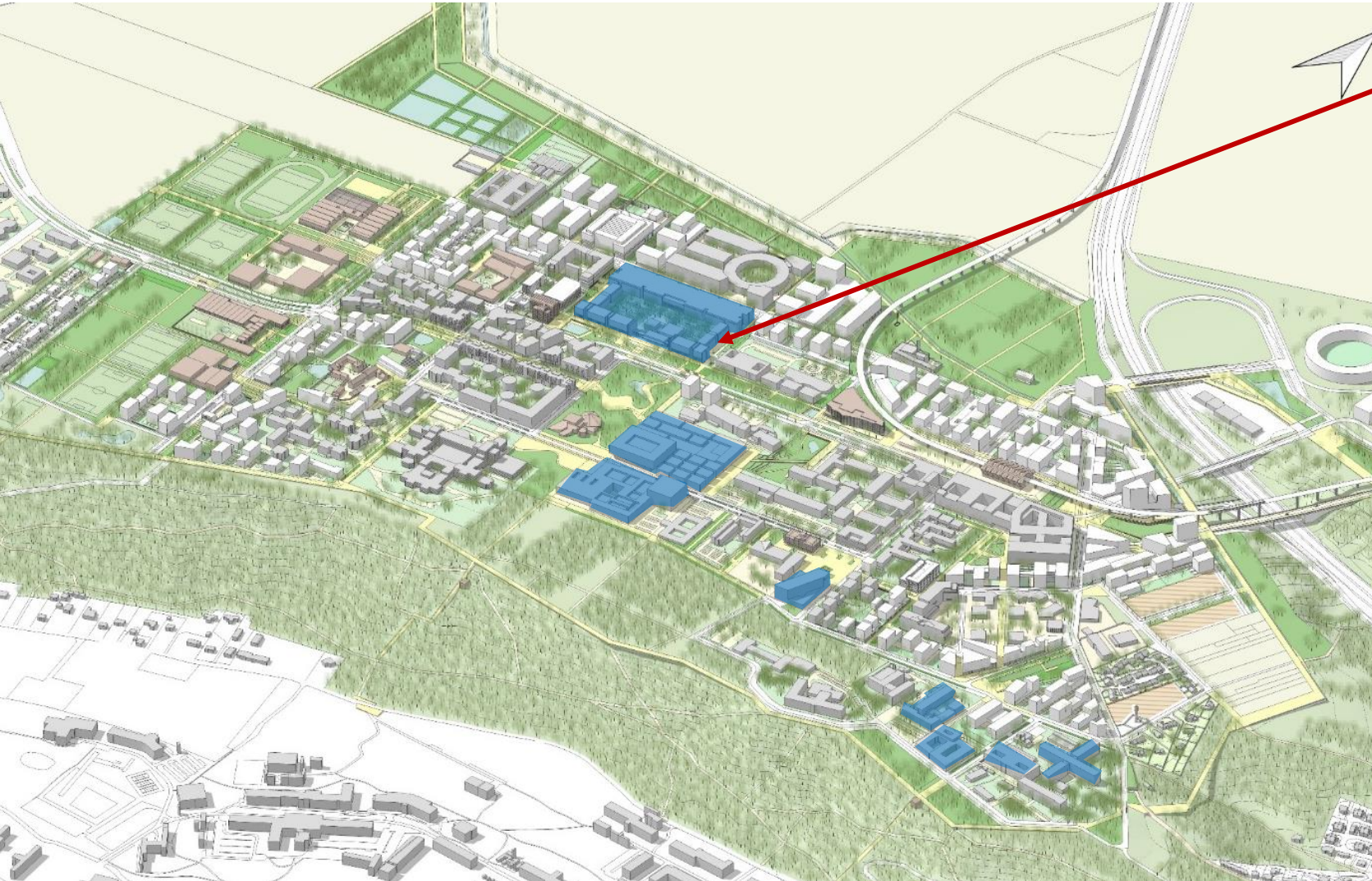


Le quartier de Moulon



Projets immobiliers livrés en 2020

Enseignement supérieur et recherche



ENS Paris-Saclay – Renzo Piano

Livré en 2020

PARIS-SACLAY Projets immobiliers en chantier en 2020



IDEEV
Livraison T1 2022



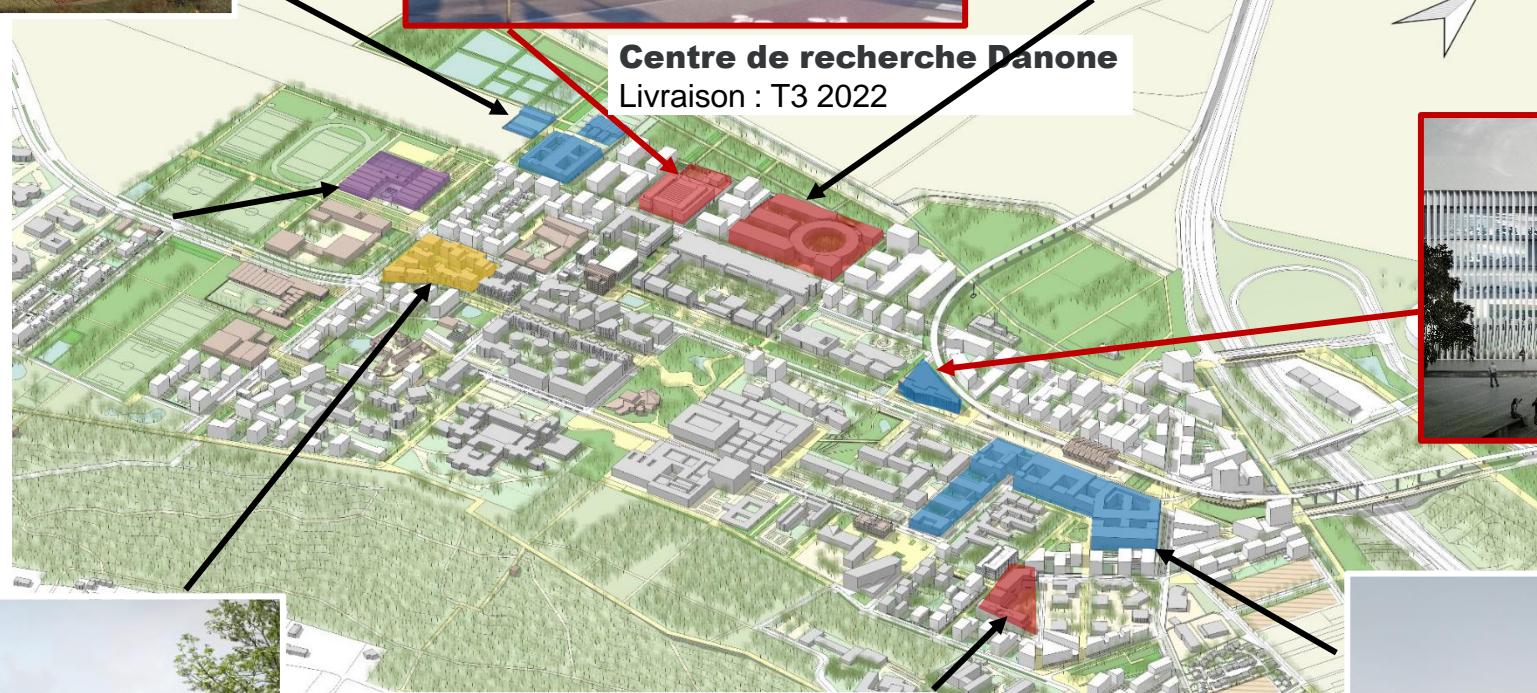
Centre de recherche Danone
Livraison : T3 2022



Laboratoires Servier
Livraison T1 2022



Centre sportif universitaire
Livraison T3 2021



Learning Center
Livraison : T4 2021



Orizon Phase 2
- 325 logts
Livraison T4 2021



Parc Club Orsay
Livraison : T4 2020



Biologie-Pharma-Chimie
Livraison T2 2022

Projets immobiliers en chantier en 2020



Laboratoires Servier - Wilmotte
Livraison T1 2022



Orizon Phase 2 – Vincen Cornu / Babin Renaud / A234
Livraison T4 2021



Biologie-Pharma-Chimie - Tschumi
Livraison T2 2022



IDEEV - Baumschlagel Eberle
Livraison T1 2022

PARIS-SACLAY Projets immobiliers en étude



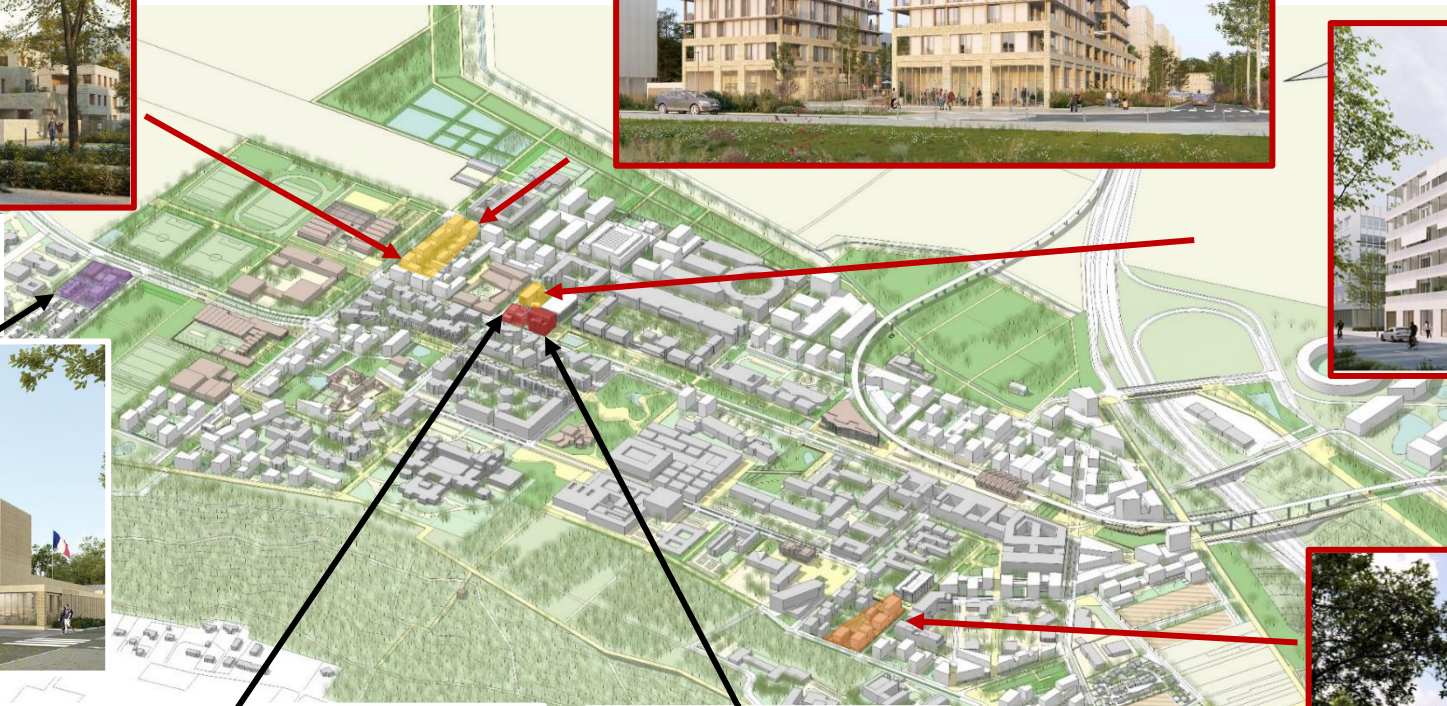
NE3-2- Logements familiaux Seqens
Livraison T4 2023



NE3-1- Logements familiaux sociaux Seqens
Livraison T4 2023



NF2A- Logements familiaux sociaux Seqens
Livraison T4 2023



Gendarmerie Seqens
PC obtenu au T3 2020
Livraison : T4 2022



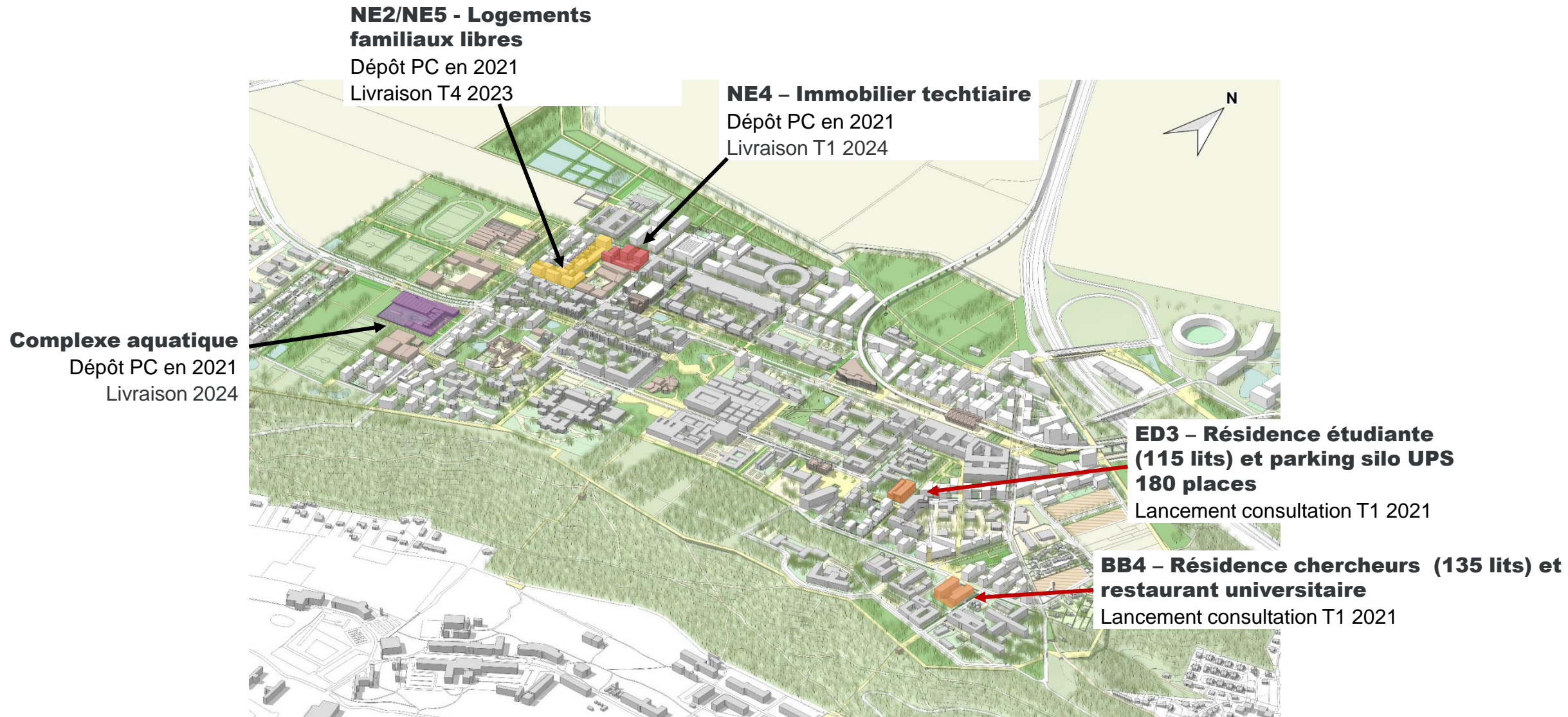
Centre Theilhard de Chardin
PC obtenu au T3 2020
Livraison : 2022



Hôtel 4*
Livraison : 2023



EE2 - Résidence étudiante (312 lits) DBI
PC déposé : T4 2020
Livraison : T3 2022



Secteur Nord
Phase PRO
Travaux 2021

Plaine des sports Nord
Livraison en Aout 2021

Lisière

Mail Pierre Potier
Livré en 2020



Deck - phase 1 ENS
En cours de livraison

Deck phase 2 - Digiteo
Phase PRO
Travaux 2021

Voiries secteur est
Phase PRO
Travaux 2021

Liaisons plateau - vallée
Phase PRO
Travaux 2021

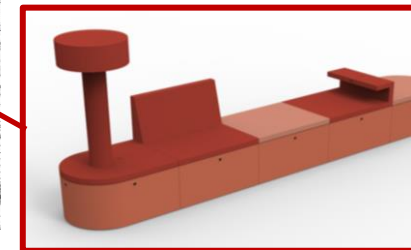


Parc de Moulon
Livré en 2019

Aire de Jeux
Livrée fin 2020

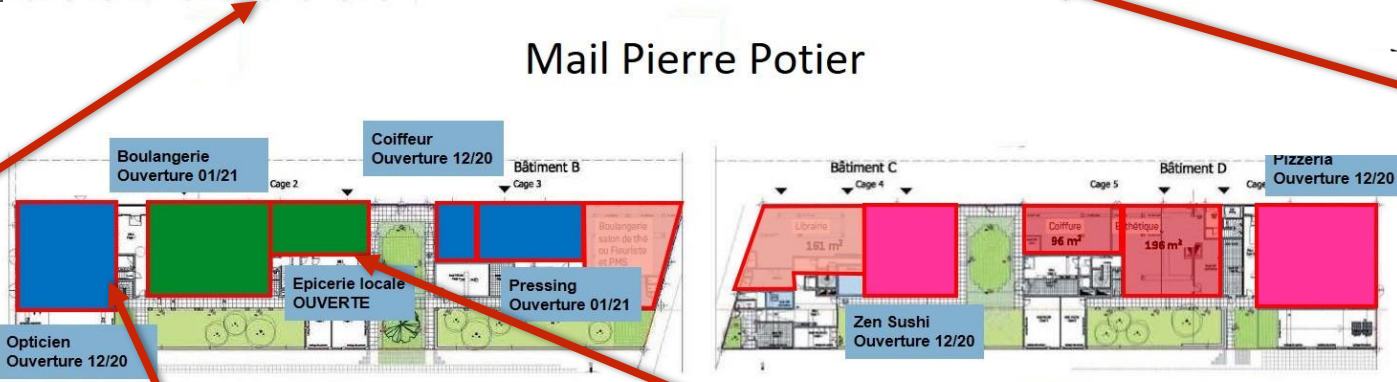
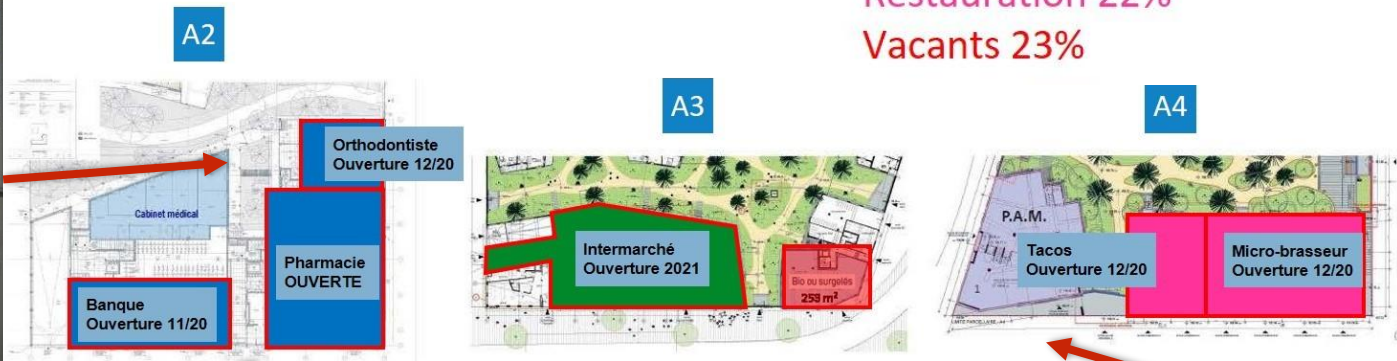
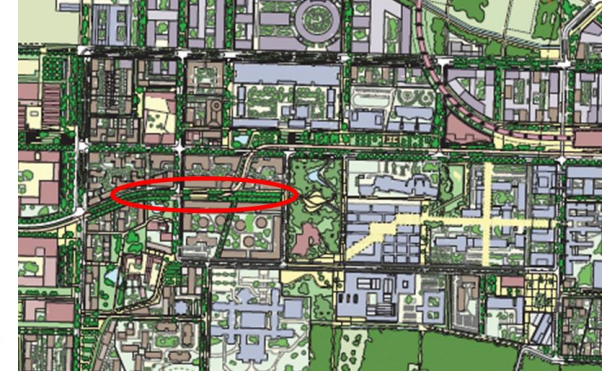


Lieu de vie - Place Hubert Coudanne - Livré en 2019
+ Mobilier innovant



Zoom sur le mail Pierre Potier

Santé / services 22%
 Alimentation 33%
 Restauration 22%
 Vacants 23%





Le quartier de Corbeville



Fin du chantier démolition Thalès



Lancement des travaux de conservation du bâti de Corbeville



Château de Corbeville



Longère (ferme)

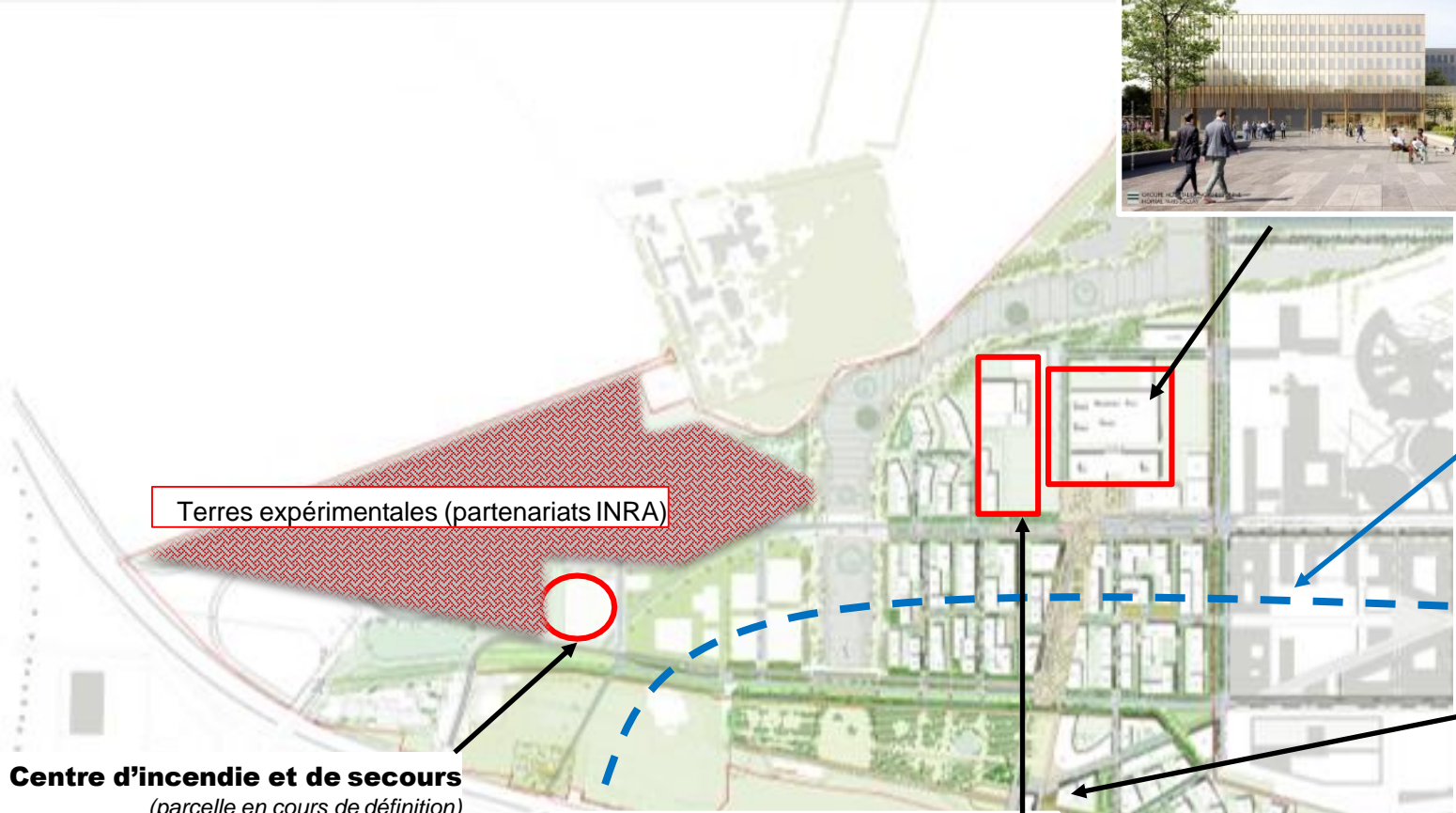
RdC = 300 m² de surface utile env.
R+1 = 300 m² de surface utile env.
R+2+combles = non traité

Initiation d'un diagnostic partagé pour recenser les itinéraires de connexions entre le campus et la vallée

- Des liaisons piétonnes vraies existantes et en bon état, et deux anciens chemins ruraux



Le quartier de **Corbeville**



Hôpital Paris-Saclay (GHNE)
 Démarrage chantier : 2021
 Mise en service : 2024

Terres expérimentales (partenariats INRA)

Centre d'incendie et de secours
 (parcelle en cours de définition)

Lancement des travaux d'accompagnement de la SGP pour la ligne 18
 Démarrage chantier : 2^e semestre 2020

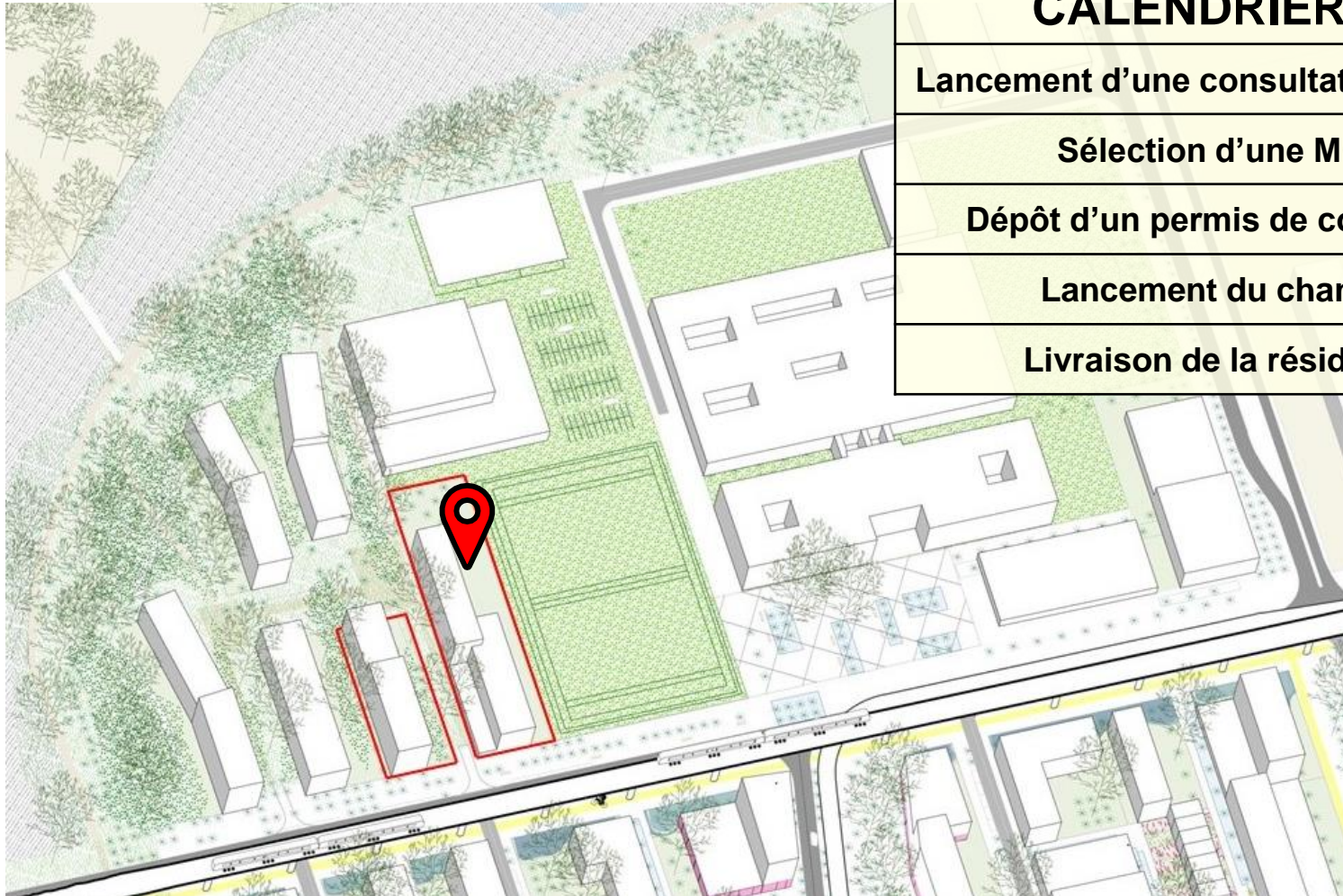
Démolition friches Thalès d'ici fin 2020



Complexe sportif universitaire
 Démarrage chantier 1^e semestre 2020
 Livraison 2022/2023

H5 – Résidence mixte étudiants-réfugiés

- 100 lits étudiants **libres** (1905m² SDP)
- 80 lits « **BPI** » (Bénéficiaires d’une protection internationale) (1184m² SDP)
- Locaux communs : 511 m² SDP dont 99 m² SDP pour les locaux administratifs
- Espaces extérieurs collectifs.



CALENDRIER PREVISIONNEL	
Lancement d’une consultation de MOE	Janvier 2021
Sélection d’une MOE	Mai 2021
Dépôt d’un permis de construire	Décembre 2021
Lancement du chantier	Septembre 2022
Livraison de la résidence	Septembre 2024

Lancement du lot H4 (résidence étudiants sociale)

- Résidence étudiante sociale de **156 lits environ pour 4184 m² env.** de surface de plancher dont env. 500 m² SDP de locaux communs
- Locaux collectifs et de service



CALENDRIER PREVISIONNEL	
Lancement de la phase candidatures	Décembre 2020
Lancement du chantier	Octobre 2022
Livraison de la résidence	Septembre 2024

Présentation de la démarche Responsabilité Sociétale d'Établissement de l'EPA Paris-Saclay



Démarche Responsabilité Sociétale de l'Établissement pour l'OIN Paris Saclay

Rencontre avec les associations – 19/01/2021

- 1. Pourquoi cette démarche ?**
- 2. L'ambition RSE aux 4 échelles du projet**
- 3. Déroulement de la démarche**

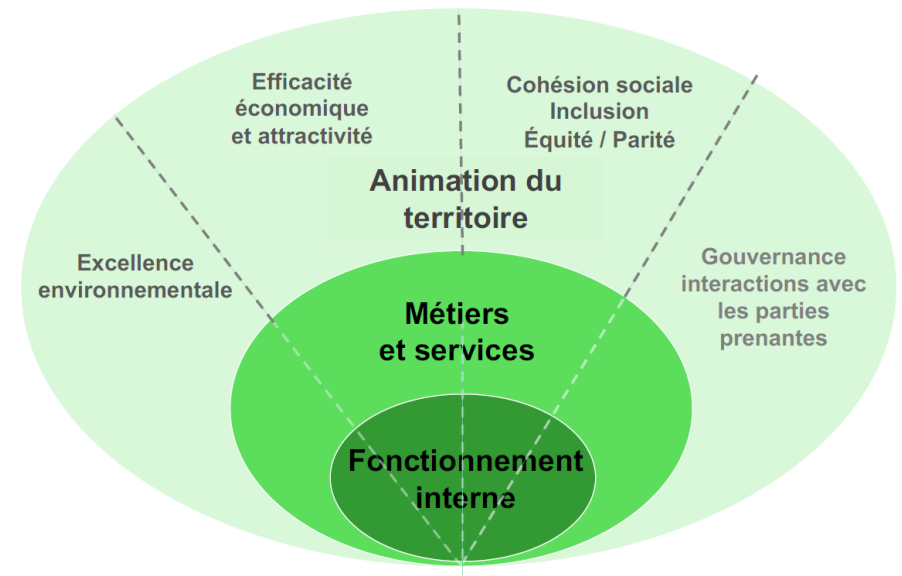
1. Pourquoi cette démarche ?

Partir du cadre stratégique actuel

- Schéma de Développement Territorial (**SDT**) adopté le 13/01/12 par le CA
Base aux 2 contrats de développement territoriaux (**CDT**), Paris-Saclay Territoire Sud et Versailles Grand Parc – St-Quentin-en-Yvelines – Vélizy signés en 2015-2016
- **Stratégie Eco –territoire** de Paris-Saclay, 2013
- Les **PCAET** des Communautés d'agglomération
- **Stratégie DEVéco** Paris-Saclay validée

Réaffirmer collectivement l'ambition pour ce territoire

- Démarche volontaire de l'EPA, **fédératrice** avec ses « parties prenantes »
- Au cœur : les préoccupations **sociales** et **environnementales** du projet Paris Saclay
- Définition d'orientations, objectifs, actions opérationnelles

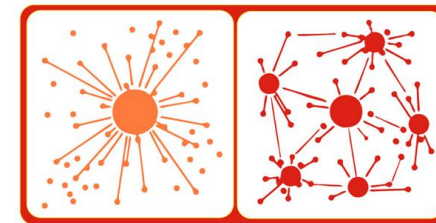


2. L'ambition RSE aux 4 échelles du projet

→ <https://www.calameo.com/read/0056131097cc17209bd09>

❖ Vers un polycentrisme au sein du Grand Paris

- Un cluster scientifique et technologique de rang mondial
- Où on vit, travaille, en proximité de la nature



❖ Un territoire sur 3 agglomérations

- Equilibres et liens entre les différents espaces (ZPNAF)
- Un « archipel » de quartiers intégrés aux tissus existants
- Réduction des fractures sociales et territoriales



❖ L'exemplarité dans la fabrication de quartiers durables

- Mixité, intensité, décarbonation, nature...

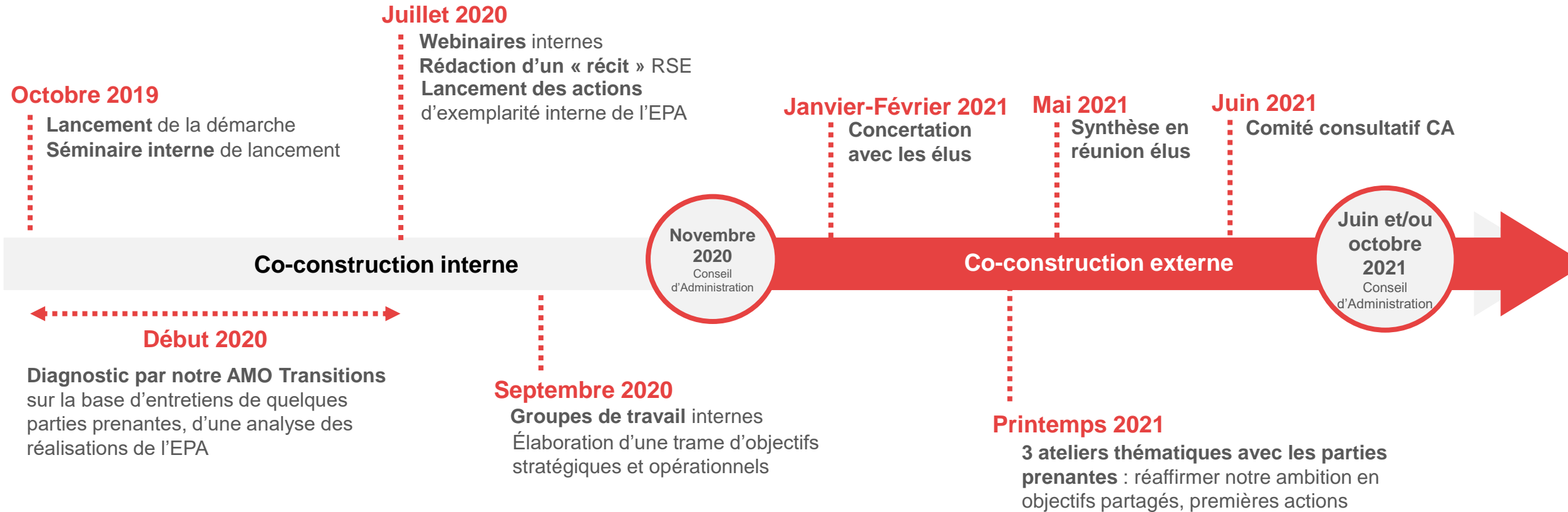


❖ L'EPA et le devoir d'exemplarité interne

- Actions DD au sein de l'EPA



3. Déroulement de la démarche



3. Déroulement de la démarche concertation externe

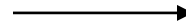
- Premières réflexions en interne autour de **3 objectifs stratégiques** :
 - ❖ **1. Faire du territoire un exemple d'excellence environnementale**
 - ❖ **2. Faire du projet un exemple de cohésion sociale et territoriale**
 - ❖ **3. Une démarche participative, condition de succès du projet**
- **Objectifs et questionnements à partager/confronter avec nos parties prenantes**, en 3 temps :
 - des rencontres bilatérales avec les élus du territoire et présidents pôle académique
 - des ateliers de travail sur 3 thématiques avec nos parties prenantes « techniques » pour affiner ce travail sur les objectifs (et premières actions)
 - une synthèse en réunion élus et présidents pôle académique
 - une présentation auprès du Comité Consultatif du CA ?
- Rédaction d'un **document cadre « Stratégie RSE de l'EPA Paris Saclay » d'ici fin 2021**

3. Déroulement de la démarche

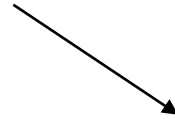
Proposition d'ateliers de travail thématiques

→ 3 ateliers sur les objectifs stratégiques 1 et 2

❖ **1. Faire du territoire un exemple d'excellence environnementale**



❖ **Atelier n°1 - Préservation des ressources, décarbonation, économie circulaire**



❖ **Atelier n°2 - Mobilité**

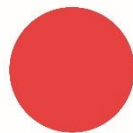
❖ **2. Faire du projet un exemple de cohésion sociale et territoriale**



❖ **Atelier n°3 - Cohésion Sociale et territoriale**

**Présentation de l'exposition des 10 ans de l'EPA
Paris-Saclay « Paris-Saclay paysages »**

PARIS-SACLAY



EXPOSITION ITINÉRANTE ●

PARIS-SACLAY

● PAYSAGES

Paris-Saclay Paysages

Exposition itinérante

PARIS-SACLAY



EXPOSITION ITINÉRANTE ●

PARIS-SACLAY

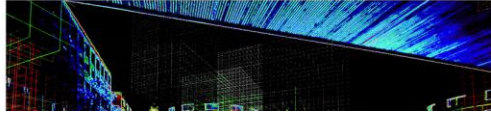
● PAYSAGES

Paris-Saclay Paysages en chiffres
<https://www.paris-saclay-paysages.fr/>

- **10 ans de Paris-Saclay**
- **7 artistes contemporains**
- **60 œuvres originales**
- **Au moins 8 lieux d'exposition**
- **1 exposition virtuelle évolutive**
- **1 communication dédiée**

• Paysages Urbains

Un espace urbain, englobe une ville ou un village et plus largement l'ensemble des environnements construits qui lui sont contigus. Il est synonyme de densité architecturale et humaine mais il peut également être traversé d'espaces végétalisés, de jardins publics ou privés, d'habitats collectifs ou individuels. Les paysages urbains, qu'ils soient minéraux ou végétaux, délimitent des ensembles et sous-ensembles pérennes ou transitoires.



• 1
• 2
• 3

L'exposition itinérante

Un voyage didactique à travers tous les paysages de Paris-Saclay

Espaces naturels, aires urbaines, personnalités d'horizons divers... Paris-Saclay est un projet aux multiples facettes. Pour valoriser cette diversité, l'EPA Paris-Saclay a demandé à sept artistes de poser leur regard sur 10 années de mutations urbaines, économiques et humaines.

De l'art numérique à la peinture, des espaces de recherche aux espaces culturels, l'exposition Paris-Saclay Paysages est une invitation à parcourir les disciplines, les imaginaires et les lieux



LES ARTISTES

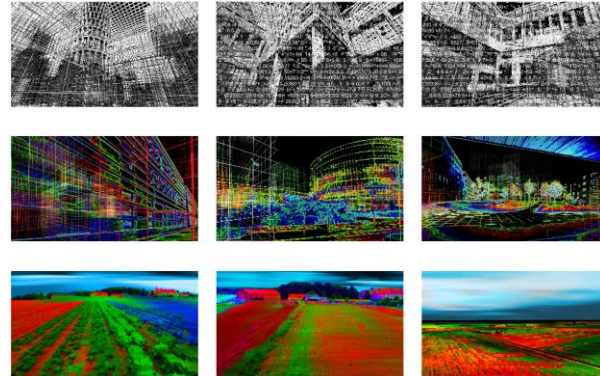
Miguel Chevalier Céline Clanet

Florence Gilard Arno Gisinger

Fabrice Hyber Alain Leloup

Bernard Moninot

< PRÉCÉDENT



Miguel Chevalier

Plasticien

Miguel Chevalier a réalisé plusieurs repérages d'une partie de la zone urbaine couvrant le campus universitaire (quartiers de l'École Polytechnique, de Moulon et de Corbeville) ainsi que la campagne environnante du plateau de Saclay. Après avoir fait une sélection de lieux qui lui paraissaient les plus emblématiques, il a filmé en 4K avec le réalisateur Claude Mossessian tous ces espaces sous différents angles. Tantôt sous forme de travelling réalisés depuis une voiture ou une moto, tantôt à pied ou encore par drone.



Questions / Réponses